

# Photovoltaik Anlage



## **Bauherrschaft:**

8722 Kaltbrunn

## **Projektverfasser:**

ES Energy Solution GmbH  
Bruggholzstrasse 6  
8855 Wangen

## **Elektroinstallateur**

Intercom Elektro in Zusammenarbeit mit  
Churerstrasse 22  
8808 Pfäffikon

ES Energy Solution GMBH  
Bruggholzstrasse 6  
8855 Wangen

**Objekt:**

8722 Kaltbrunn

**Bauvorhaben:**

Installation einer Photovoltaikanlage

Anlagenbeschreibung:

Aufdachanlage System Conergy SunTop

**Module**

Canadian CS6P 250

32 Stück à 250 W

Leistung Total 8.0 kWp

**Wechselrichter**

Kostal PIKO 8.3 / Überspannungsschutz DC Typ 2 / AC Typ 3

**Anlagenüberwachung**

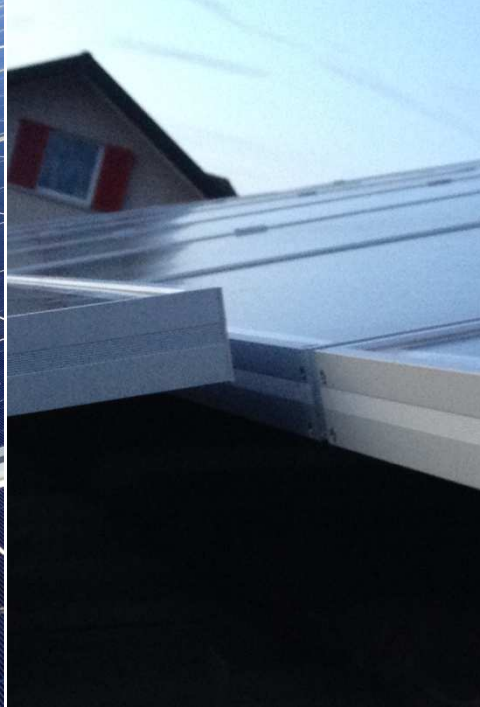
Display der Wechselrichter, Schnittstelle für PC Visualisierung in WR integriert

## Schneefang Spezialanfertigungen

Nach Plänen von Dachdecker DL Swiss Dach AG, 8717 Benken



Schneefang unterste Reihe



Schneefang und Regenspalt  
zwischen den anderen Reihen